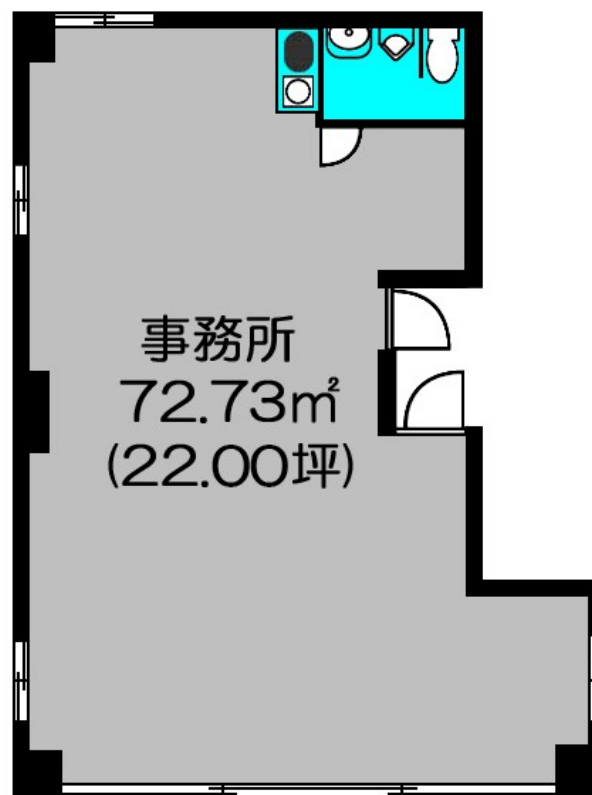


FOR RENT

賃料	管理費等
184,800円	10,000円

角住戸 3方角住戸 2F以上 2面採光 3面採光 平坦地 駅まで平坦



間取り			
敷金	-	礼金	-
敷引/償却金	- 2ヶ月	保証金	3ヶ月
物件種別	事務所(建物一部)		
建物名・部屋番号	九段下コート 2F 201号室		
物件所在地	東京都千代田区飯田橋2丁目16-4		
交通	東京メトロ東西線 九段下駅 徒歩5分 中央・総武線各停 水道橋駅 徒歩6分		
間取詳細			
構造・規模	鉄筋コンクリート 4階建 2階		
専有面積	72.73㎡	向き	南西
築年月	1988年12月	契約期間	2年
損害保険		入居時期	2017年7月下旬予定
駐車場			
設備	エアコン2台 ビルトインエアコン トイレ有 エアコン		
その他費用	[一時金] 契約事務手数料:5000円 鍵交換費用:25000円 [備考] 賃料・共益金・管理費・礼金・更新料・更新事務手数料・償却金には別途消費税が掛かります。		
入居諸条件	事務所可		
保証会社			
備考			

図面と現況が異なる場合は現況が優先となります。

間取りの「S」はサービスルーム(納戸)です。

情報更新日2017年5月26日

No.2164-201



東京都知事(4)第76278号

サンリット建設

東京都中央区銀座5丁目14-15

TEL:03-5565-1818

FAX:03-3885-0011

E-mail: s.iwatera@sun-lit.ne.jp

URL: http://www.sun-lit.ne.jp/



携帯サイトから物件詳細を閲覧できます!

取引態様	手数料負担の割合	貸主	借主
仲介先物	手数料配分の割合	元付	客付