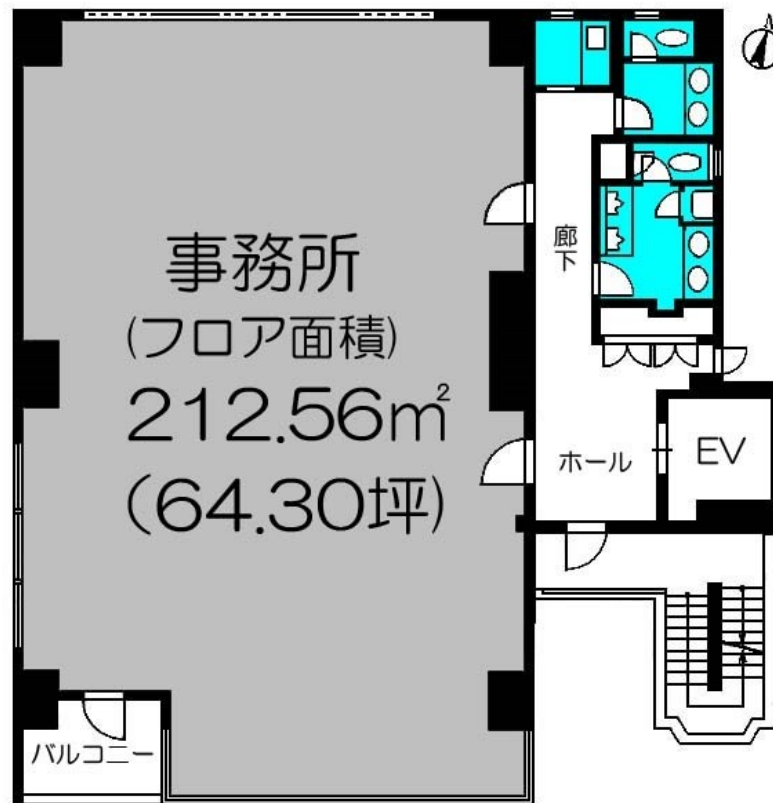


FOR RENT

賃料	管理費等
835,900円	192,900円

角住戸 四方角部屋 平坦地 2F以上 1フロア1住戸 2面採光 3面採光 3方角住戸 陽当たり良好 駅まで平坦 駅前



図面と現況が異なる場合は現況が優先となります。

間取りの「S」はサービスルーム(納戸)です。

間取り			
敷金	-	礼金	1ヶ月
敷引/償却金	- 1ヶ月	保証金	6ヶ月
物件種別	事務所(建物一部)		
建物名・部屋番号	築地MTビル 4F号室		
物件所在地	東京都中央区築地2丁目11-9		
交通	東京メトロ日比谷線 築地駅 徒歩1分 東京メトロ有楽町線 新富町(東京)駅 徒歩2分		
間取詳細			
構造・規模	鉄骨鉄筋コンクリート4階		
専有面積	212.56㎡	向き	
築年月	1991年9月	契約期間	3年
損害保険		入居時期	2017年10月1日
駐車場			
設備	ビルトインエアコン エレベーター トイレ有 トイレ2ヶ所 洗面台 エアコン 洗面2ポウル		
その他費用	[備考] 賃料・共益金・管理費・礼金・更新料・更新事務手数料には別途消費税が掛かります。		
入居諸条件	事務所可		
保証会社			
備考			

情報更新日2017年5月26日

No.000000-301



東京都知事(4)第76278号

サンリット建設

東京都中央区銀座5丁目14-15

TEL:03-5565-1818

E-mail: s.iwatera@sun-lit.ne.jp

URL: http://www.sun-lit.ne.jp/

FAX:03-3885-0011



携帯サイトから物件詳細を閲覧できます!

取引態様	手数料負担の割合	貸主	借主
仲介先物	手数料配分の割合	元付	客付