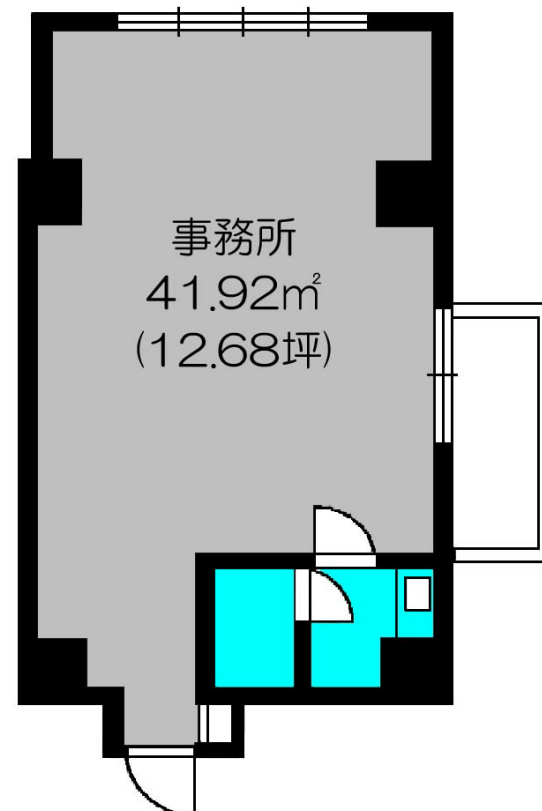


FOR RENT

賃料	管理費等
122,000円	21,500円



間取り			
敷金	-	礼金	-
敷引/償却金	-	保証金	3ヶ月
物件種別	事務所(建物一部)		
建物名・部屋番号	築地ホワイトビル 8F 801号室		
物件所在地	東京都中央区築地 1丁目 4-8		
交通	東京メトロ日比谷線 築地駅 徒歩4分 東京メトロ日比谷線 東銀座駅 徒歩5分		
間取詳細			
構造・規模	鉄骨鉄筋コンクリート 11階建 8階		
専有面積	41.92㎡	向き	
築年月	1985年10月	契約期間	定期借家契約 2年
損害保険		入居時期	即時
駐車場			
設備	エレベーター エアコン		
その他費用	[備考] 賃料・共益金・管理費・礼金・更新料・更新事務手数料・償却金には別途消費税が掛かります。		
入居諸条件			
保証会社			
備考			

図面と現況が異なる場合は現況が優先となります。

間取りの「S」はサービスルーム(納戸)です。

情報更新日2017年5月26日

No.000000-15



東京都知事(4)第76278号

サンリット建設

東京都中央区銀座5丁目14-15

TEL:03-5565-1818

E-mail: s.iwatera@sun-lit.ne.jp

URL: http://www.sun-lit.ne.jp/

FAX:03-3885-0011



携帯サイトから物件詳細を閲覧できます!

取引態様	手数料負担の割合	貸主	0%	借主	100%
仲介先物	手数料配分の割合	元付	0%	客付	100%